



***SHIFTEINER***



# MODERNA ACCESIBLE INTELIGENTE



Transformamos estructuras en hogares, ideas en realidades y proyectos en oportunidades.





“Tu hogar, donde vos decidás.”

Creemos en la posibilidad de elegir cómo y dónde vivir.

Con Shifteiner, tu hogar ya no depende de un lugar, sino de vos.

Hoy podés tener tu espacio, tu refugio, tu punto de partida...donde vos decidás.



# ► Quiénes Somos?

## Libertad hecha hogar

Somos una marca disruptiva que revoluciona la forma de entender la vivienda.

Creamos espacios habitables a partir de **containers**, fusionando diseño, funcionalidad y eficiencia.

**Nuestro propósito es claro:**  
facilitar el acceso a la vivienda,  
sin barreras, sin tiempos eternos de espera.

Creemos que el hogar no es un punto fijo en el mapa, sino una posibilidad abierta.

Donde vos decidás estar, ahí puede estar **tu casa**.

**Shifteiner** no es solo una marca:  
es una **solución**, un estilo de vida y una inversión en futuro.



# ► Nuestros Valores

## ■ Misión

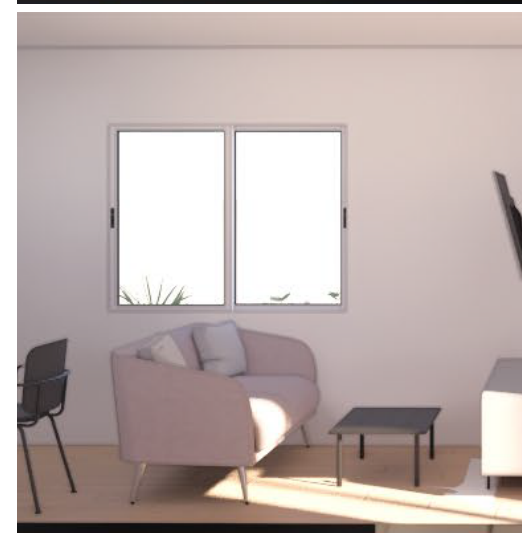
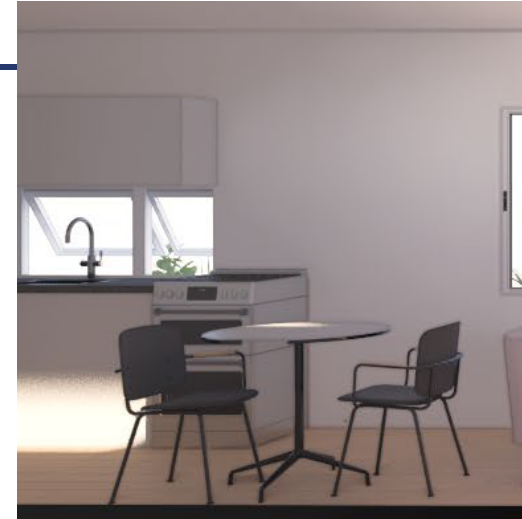
Facilitar el acceso a la vivienda a través de soluciones habitacionales inteligentes, modulares y sostenibles, que se adapten a distintas realidades sociales, sin importar el valor del terreno o la ubicación geográfica. Apostamos a la practicidad, el confort y la innovación como herramientas

## ■ Visión

Proponer una nueva forma de habitar, basada en viviendas transportables, accesibles y listas para usar, ubicadas en espacios acondicionados que acompañen el estilo de vida de quienes eligen flexibilidad y autonomía sin perder calidad ni confort.

## ■ Propósito

Nuestro objetivo es desarrollar una nueva lógica de vivienda: eficiente en su forma, económica en su acceso, portátil en su uso y con un diseño personalizado, futurista y adaptable





# ► **Nuestro Compromiso**

**En Shifteiner, nuestro compromiso es con vos,** con tu posibilidad de tener una vivienda accesible, cómoda y lista para habitar.

**No vendemos solo un producto:**  
ofrecemos una solución concreta a una necesidad urgente.

**Nos comprometemos** a que tu experiencia sea simple, rápida y segura. Acompañamos cada paso, desde la planificación hasta la instalación.

## **¿Qué nos diferencia?**

- > **Solución rápida:** tu hogar se traslada con vos.
- > **Acompañamiento:** desde el primer contacto hasta que estés instalado.
- > **Costo accesible:** inversión inicial menor que en una construcción tradicional.
- > **Diseño funcional:** moderno, cómodo y estéticamente cuidado.

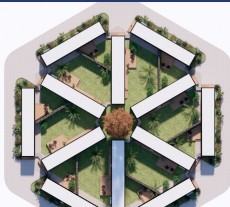


# ► Hecho para vos

## Para quienes buscan vivir distinto

- Personas con terreno propio y poco capital inicial.
- Adultos mayores que priorizan practicidad y estilo.
- Jóvenes adultos nómades, sin arraigo, que eligen la libertad.
- Inversores con visión, que buscan alto retorno y baja complejidad.

## Nuestros módulos también son ideales para:



1

### Proyectos turísticos

Alojamientos sustentables y de rápida instalación para generar ingresos en poco tiempo.



2

### Oficinas remotas

Espacios de trabajo cómodos, listos para operar desde cualquier punto del país.



3

### Hospedajes temporarios

Una alternativa eficiente para zonas de alta demanda o emprendimientos tipo Airbnb.



4

### Salas técnicas o comerciales

Módulos preparados para funcionar como showrooms, consultorios, depósitos o locales.





# ► ADN Shifteiner

## Libertad hecha hogar

Creemos que los grandes cambios comienzan con pequeñas decisiones. En Shifteiner construimos desde una filosofía clara:  
**facilitar el acceso a la primera vivienda**

- **Entrega en tiempos récord:**  
Mucho más rápido que una construcción tradicional.
- **Listo para habitar:**  
Con baño, cocina, instalación eléctrica y aislación térmica.
- **Modular y escalable:**  
Podés empezar con uno, y ampliar en el futuro.
- **Flexible:**  
Lo instalamos donde quieras. Viví donde soñás.

Este puede ser **tu primer hogar. Y puede ser ahora.**

### ¿Querés dar el primer paso?

Escribinos para conocer cómo acceder a tu primera vivienda o sumarte como franquicia. **¡Formá parte del cambio!**



# ► **Contacto**

**Shifteiner** es más que un proyecto. Es una forma de pensar, de invertir, de vivir. Si creés que el futuro se construye con ideas distintas, te invitamos a ser parte.



[www.shifteiner.com.ar](http://www.shifteiner.com.ar)



Whatsapp: 15-6403-4696



CABA



[shifteiner.ar](https://www.instagram.com/shifteiner.ar)



[shifteiner](https://www.facebook.com/shifteiner)



[shifteiner@gmail.com](mailto:shifteiner@gmail.com)





***SHIFTEINER***